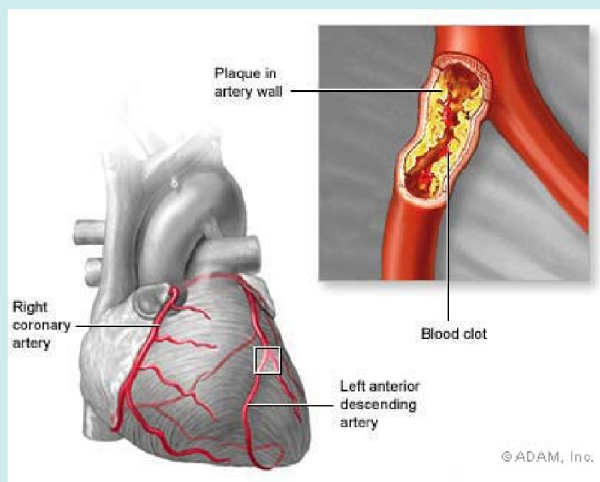


急性併發症

- 血糖過高時，易導致急性酮酸中毒及高血糖滲透壓非性昏迷；前者常發生在胰島素依賴型患者身上。
 - 藥物調節不當使血糖過低時，會心跳加速、頭暈、發抖等急性低血糖現象，也導致昏迷。
- 糖尿病患者的抵抗力會降低，以致容易受細菌感染，引發尿道炎、肺炎等急性併發症。



慢性併發症

視網膜病

由於微細血管在不知不覺間受到傷害，視力將逐漸模糊，而導致失明。

腎臟病變

患者會隨病情發展致腎小球硬化，使腎臟過濾功能逐漸衰退，而產生尿毒症。

心血管病

糖尿病患者易因血管硬化或高血壓而導致中風；也易因冠狀動脈阻塞而引起心絞痛或心肌梗塞，更易因下肢血管硬化或阻塞，而引發壞疽。



神經系統病變

最先出現末梢神經病變的會是腳部，會有腳趾發麻、針刺、蟲咬或燒痛感覺；慢慢地，會蔓延至手部以至全身都會有這種感覺。

皮膚病變

糖尿病會使人的防禦功能降低，使細菌在人體皮膚滋生。一旦皮膚有傷口，將不易癒合，特別是腳部。

其他併發症

如膀胱無力、失禁、便秘、腹瀉、陽萎等。



明心醫務中心有限公司
ActiveCareMedics Limited

電話：2311 2838 傳真：3020 8797
電郵：ACM@ActiveCareGroup.com
網址：www.ActiveCareGroup.com

日常生活護理

- 當患者口腔發膿潰瘍或牙周病時，一定要及時就醫；平時則應多留意口腔衛生。若需拔牙或牙科治療時，須先進食，並測試血糖，以免治療後因暫時不能進食而引致低血糖。
- 每天應檢視足部一次，一旦發現有傷口，須及時治療，否則可能因此導致壞疽而要截肢。
- 應隨時攜帶一張自製的病歷表，寫上姓名、地址、病情摘要、服用或注射的藥物劑量及醫生、醫或家人的聯絡電話。
- 避免喝酒，因為酒精會影響血糖藥的藥效，而啤酒、甜酒等酒類的酒精含量雖不高，但由於熱量太高，也不宜飲用。
- 避免吸煙，會使呼吸及循環系統變差，增加罹患高血壓及心血管疾病等併發症的機會。

- 皮膚痕癢時，切勿任意搔抓；洗澡宜使用中性肥皂。皮膚太乾時，要塗上乳液作保護，以免皮膚在皸裂時，傷口難以痊癒。
- 在接受各科醫生診斷之前，皆須先向醫生表明糖尿病患者身份。

治療方法

口服降血糖劑

最常見的有磺基尿素類 Sulphonylureas 和雙胍類 Biguanides 兩種。

注射胰島素

分短效、中效和長效三種，其種類分別是豬、牛及人的胰島素。注射時須依照醫生指示的種類、劑量及時間進行。

飲食治療守則

- 飲食要均衡，定時定量，保持理想體重。
- 減少進食含高糖份的食物。
- 適量食用澱粉質，包括粥粉麵飯及麵包。
- 進食大量纖維高的食物。
- 飲食要均衡，定時定量，保持理想體重。
- 減少進食含高糖份的食物。
- 適量食用澱粉質，包括粥粉麵飯及麵包。
- 進食大量纖維高的食物。
- 減少進食動物脂肪和油炸食品，每天進食少於300mg的膽固醇。烹調宜清淡，避免用太多調味及鹽。

適量運動

運動對糖尿病患者的病情控制及維持他們的體重很有益處，應持續每週運動三次，每次10-20分鐘以上。



明心醫務中心有限公司
ActiveCareMedics Limited

電話：2311 2838 傳真：3020 8797
電郵：ACM@ActiveCareGroup.com
網址：www.ActiveCareGroup.com